

SCHÉMA Č. 1

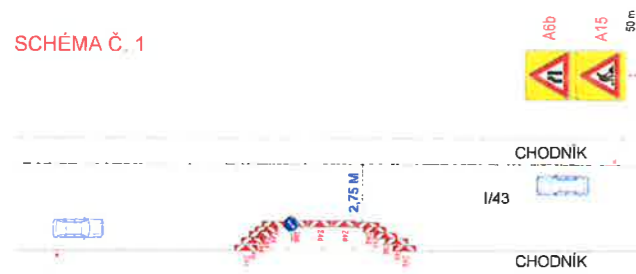
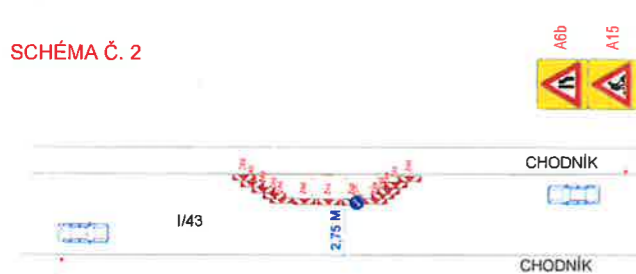
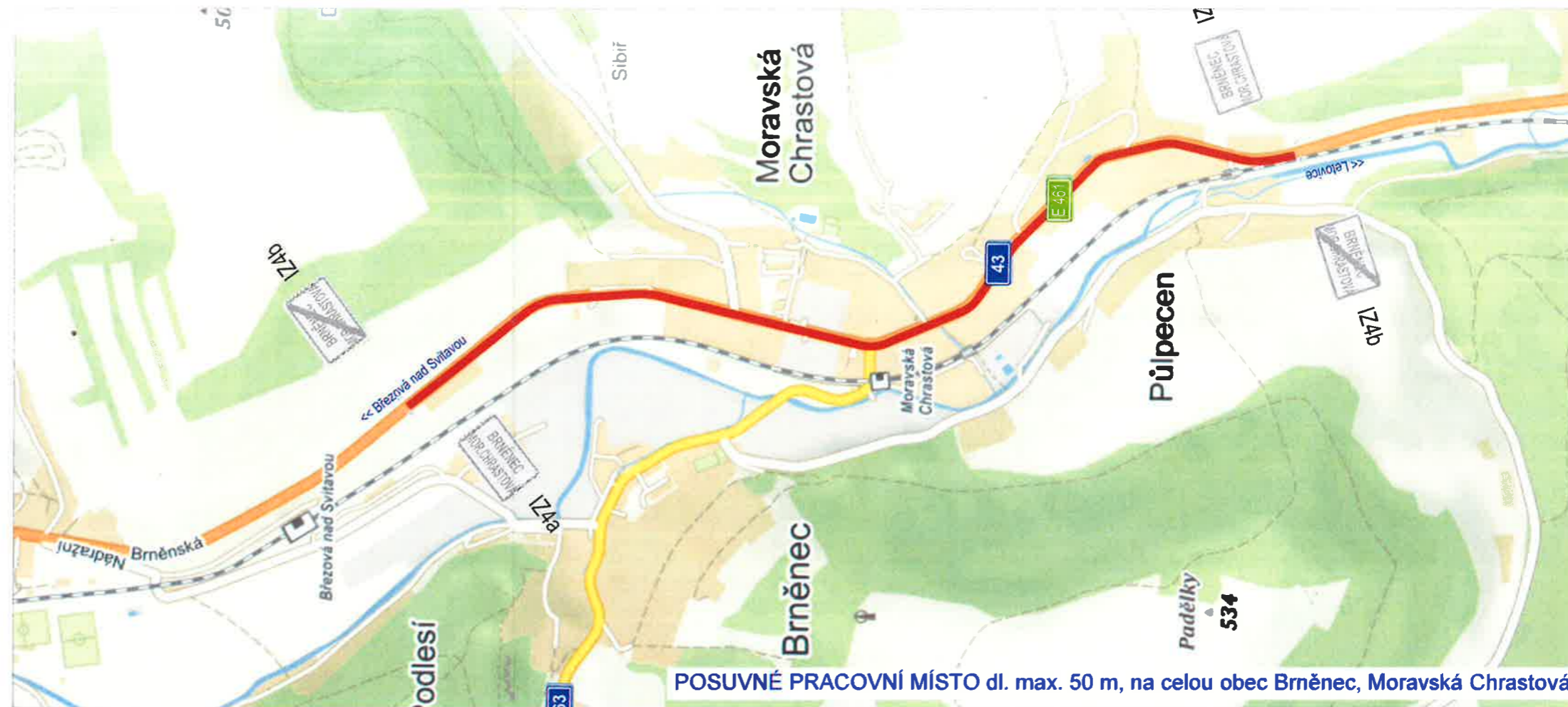


SCHÉMA Č. 2



PRACOVNÍ MÍSTO V KOMUNIKACI



POSUVNÉ PRACOVNÍ MÍSTO dl. max. 50 m, na celou obec Brněnec, Moravská Chrástová

SCHÉMA Č. 3



SCHÉMA Č. 5

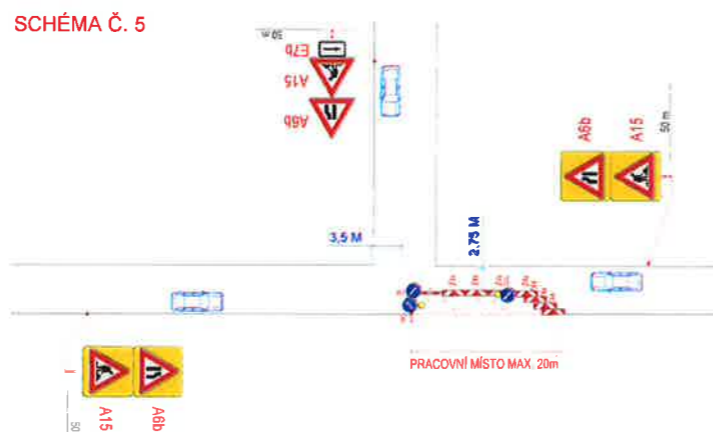


SCHÉMA Č. 4

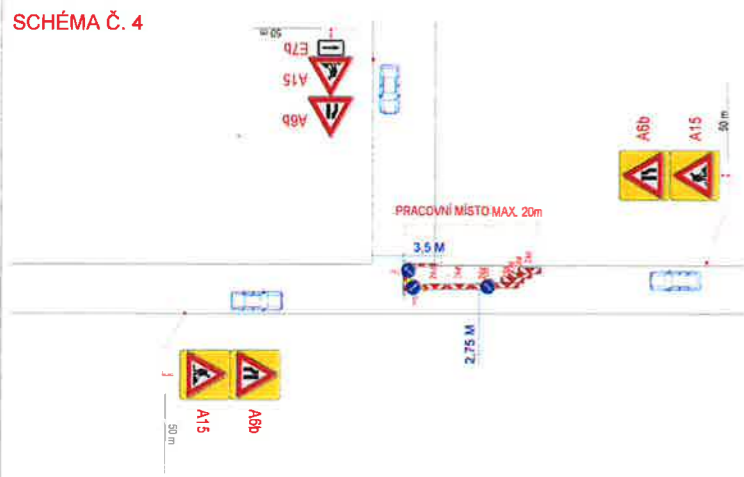
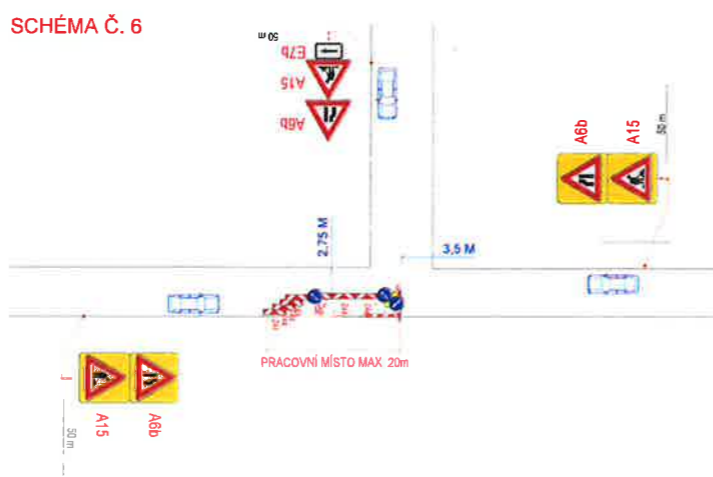


SCHÉMA Č. 6



PRACOVNÍ MÍSTO V KŘIŽOVATCE

LEGENDA

- P6 TRVALÉ SVISLÉ DOPRAVNÍ ZNAČENÍ
- P6 DOČASNĚ ZNEPLATNĚNÉ TRVALÉ DOPRAVNÍ ZNAČENÍ
- P6 NAVRŽENÉ PŘECHODNÉ DOPRAVNÍ ZNAČENÍ
- ZÁBOR KOMUNIKACE OPLOČEN A ZAJIŠTĚN STAVBOU
- POSUVNÉ PRACOVNÍ MÍSTO

KRAJSKÝ ÚŘAD  
PARDUBICKÝ KRAJE  
Oblast dopravy  
a silničního hospodářství  
-000-

*příloha k řj: KrÚ 40338/2022*

SOUHLASÍME S PDZ  
V ..... dne .....

SOUHLASÍME S PDZ  
V ..... dne .....

Použitá dopravní značení bude v základní velikosti a v reflexním provedení tř.1  
K návrhu dopravního značení bylo využito TP 65 Zásady pro dopravní značení na pozemních komunikacích, TP 66 Zásady pro označování pracovních míst na pozemních komunikacích, II.vydání

VYPRACOVAL: Ing. Vanda Glosová		<b>DoZBos</b> dopravní značení	DoZBos s.r.o. Otakara Kubina 17 680 01 Boskovice E-mail: dozbos@dozbos.cz www.dozbos.cz
KONTOLOVAL: Ing. Mgr. Josef Janík			DATUM: 5/2022
NÁZEV AKCE: I/43 Březová nad Svitavou - hr. kraje, OŽK, VD-ZDS+AD+IČ POKRAČOVÁNÍ 2022	FORMÁT: 1180 x 297		ČÍSLO ZAKÁZKY: 180/2020
NÁZEV PŘÍLOHY: SITUACE DOPRAVNĚ-INŽENÝRSKÝCH OPATŘENÍ	OBSAH: ETAPA B+C+D+E KM 3,020 - 4,700 POSUVNÉ PRACOVNÍ MÍSTO		ČÍSLO PŘÍLOHY: -